

# РЕКОМЕНДАЦИИ

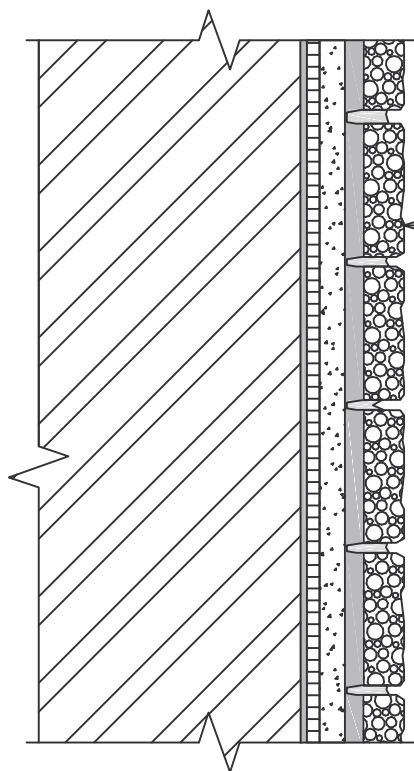
ПО УКЛАДКЕ  
ОБЛИЦОВОЧНЫХ МАТЕРИАЛОВ  
КАМРОСК® / КАМРОК®  
НА РАЗЛИЧНЫЕ ВИДЫ ОСНОВАНИЙ  
(АЛЬБОМ ТЕХНИЧЕСКИХ РЕШЕНИЙ)



г. Москва - 2012 г.

© 1997-2012, ООО «КАМРОК-ПРО»

8-800-707-1997 [www.KAMROCK.com](http://www.KAMROCK.com)



Облицовочные материалы  
KAMROCK®, обработанные  
гидрофобизатором  
«ГИДРО-СТОП»

Клей «Фасад» PROFESSIONAL  
KAMROCK® толщ. 5 мм

Выравнивающая цементно-  
песчаная штукатурка  
толщиной  $\geq 10$ мм\*

Сетка сварная оцинкованная  
с размером ячейки  
10x10 или 20x20 мм\*\*

Акриловый грунт

Основание из кирпича  
силикатного или  
облицовочного, пенобетона  
(газобетона, пеноблоков и т.п.)

\* штукатурка выполняется в случае, если основание имеет отклонения по вертикали и горизонтали от допустимых норм. В случае отсутствия отклонений, штукатурный слой не выполняется

\*\* при использовании рядового кирпича монтаж сетки сварной оцинкованной не обязателен

8-800-707-1997

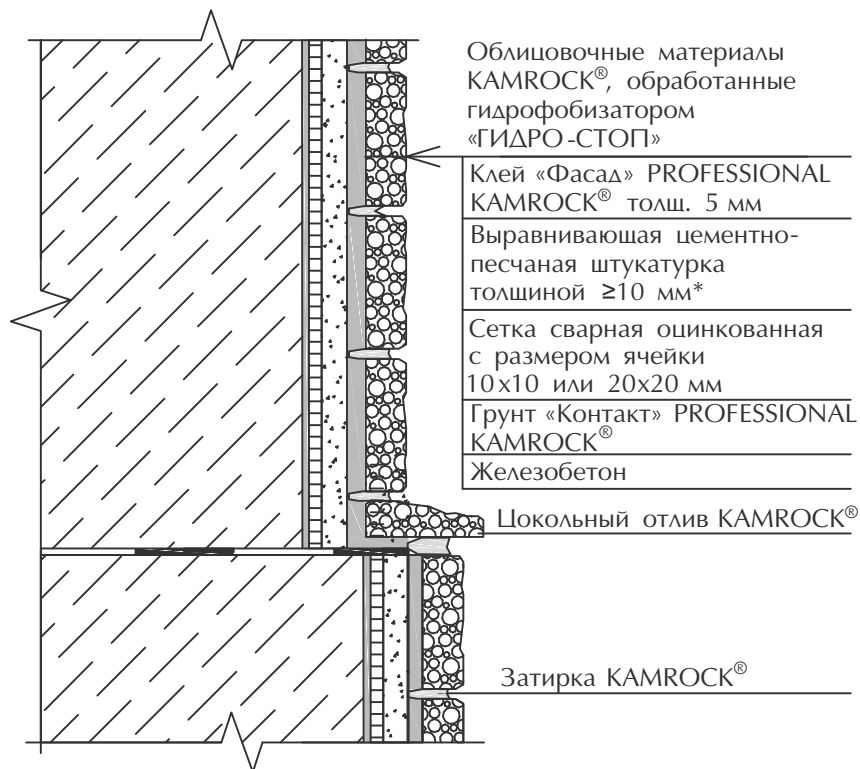
[www.KAMROCK.com](http://www.KAMROCK.com)

Изм.	Кол уч.	Лист	№ док.	Подпись	Дата

Укладка облицовочных материалов KAMROCK® на основания из кирпича силикатного и облицовочного, пенобетона (газобетона, пеноблока и т.п.)

Лист

2



\* штукатурка выполняется в случае, если основание имеет отклонения по вертикали и горизонтали от допустимых норм. В случае отсутствия отклонений штукатурный слой не выполняется

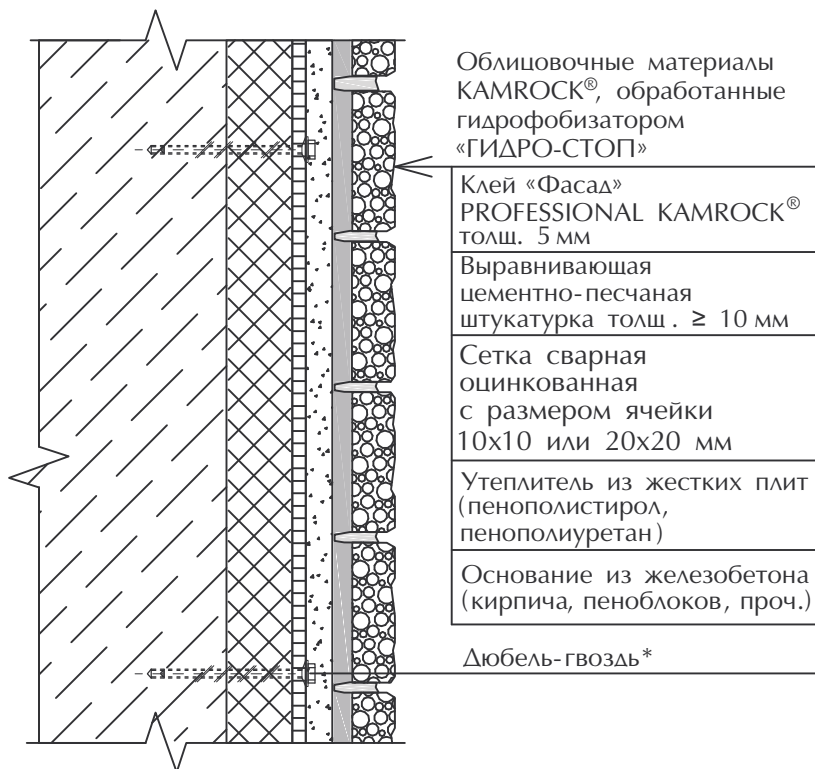
8-800-707-1997 [www.KAMROCK.com](http://www.KAMROCK.com)

Изм.	Кол уч.	Лист	№ док.	Подпись	Дата

Укладка облицовочных материалов KAMROCK® на основания из железобетона

Лист

3



Облицовочные материалы  
KAMROCK®, обработанные  
гидрофобизатором  
«ГИДРО-СТОП»

Клей «Фасад»  
PROFESSIONAL KAMROCK®  
толщ. 5 мм

Выравнивающая  
цементно-песчаная  
штукатурка толщ.  $\geq 10$  мм

Сетка сварная  
оцинкованная  
с размером ячейки  
10x10 или 20x20 мм

Утеплитель из жестких плит  
(пенополистирол,  
пенополиуретан)

Основание из железобетона  
(кирпича, пеноблоков, проч.)

Дюбель-гвоздь\*

\* дюбель-гвоздь должен быть в 2 раза длиннее  
толщины утеплителя

8-800-707-1997

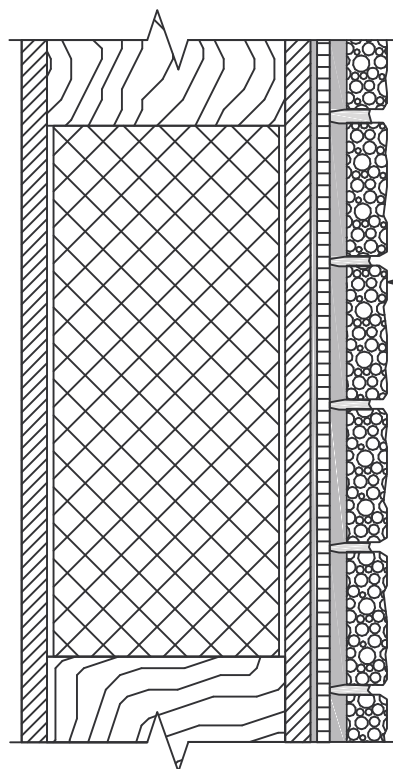
[www.KAMROCK.com](http://www.KAMROCK.com)

Изм.	Кол уч.	Лист	№ док.	Подпись	Дата

Укладка облицовочных материалов KAMROCK® на утеплитель  
из жестких плит

Лист

4



Облицовочные материалы  
KAMROCK®, обработанные  
гидрофобизатором  
«ГИДРО-СТОП»

Клей «Фасад» PROFESSIONAL  
KAMROCK® толщ. 5 мм

Сетка сварная оцинкованная  
с размером ячейки  
10x10 или 20x20 мм

Грунт на битумной основе\*

Сборно-щитовая конструкция:  
деревянный каркас  
с облицовкой листами ЦСП,  
ОСБ, ГВЛ, ГКЛВ и слоем  
утеплителя между ними\*\*

\* использовать для ГВЛ и ГКЛВ

\*\* ГВЛ и ГКЛВ применять только для внутренних работ

8-800-707-1997

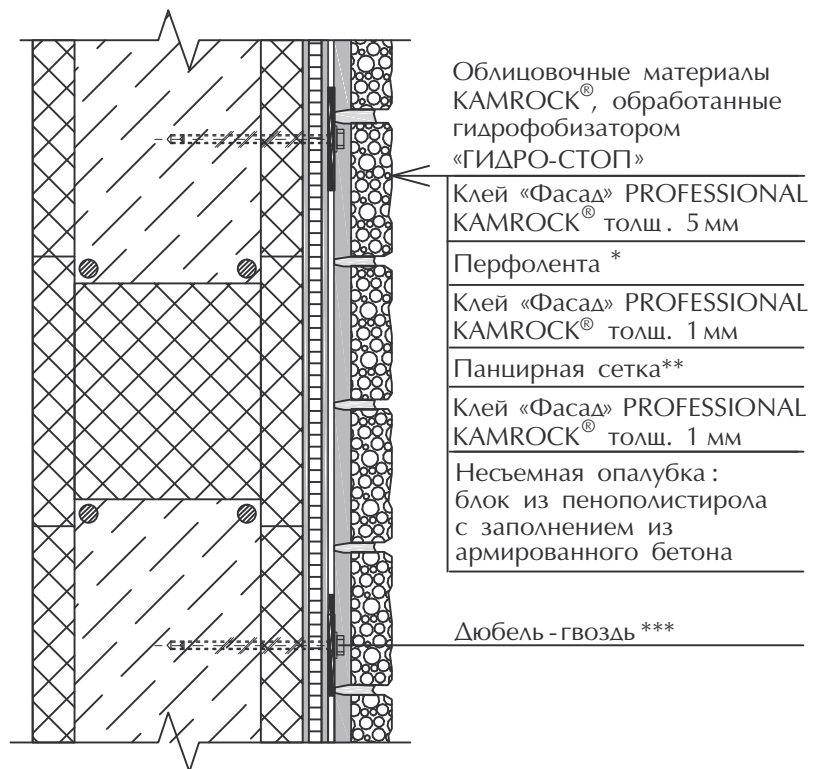
[www.KAMROCK.com](http://www.KAMROCK.com)

Изм.	Кол уч.	Лист	№ док.	Подпись	Дата

Укладка облицовочных материалов KAMROCK® на основания из сборно-щитовой конструкции

Лист

5



Облицовочные материалы  
KAMROCK®, обработанные  
гидрофобизатором  
«ГИДРО-СТОП»

Клей «Фасад» PROFESSIONAL  
KAMROCK® толщ. 5 мм

Перфолента \*

Клей «Фасад» PROFESSIONAL  
KAMROCK® толщ. 1 мм

Панцирная сетка\*\*

Клей «Фасад» PROFESSIONAL  
KAMROCK® толщ. 1 мм

Несъемная опалубка :  
блок из пенополистирола  
с заполнением из  
армированного бетона

Дюбель - гвоздь \*\*\*

- \* монтируется с определенным шагом,  
дополнительно устанавливается по нижнему  
краю оконных проемов
- \*\* монтаж ведется сверху вниз целой полосой
- \*\*\* дюбель - гвоздь должен быть в 2 раза длиннее  
толщины утеплителя

8-800-707-1997

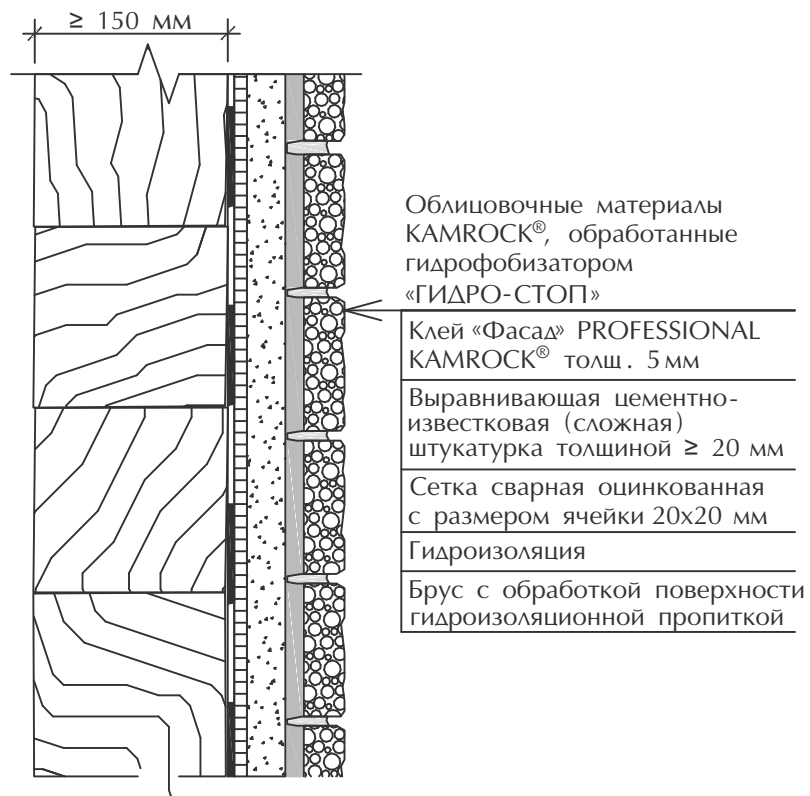
[www.KAMROCK.com](http://www.KAMROCK.com)

Изм.	Кол уч.	Лист	№ док.	Подпись	Дата

Укладка облицовочных материалов KAMROCK® на несъемную опалубку  
из пенополистирола, пенополиуретана

Лист

6



\* монтаж облицовочных материалов возможен при влажности древесины  $\leq 12\%$ . Здание должно отапливаться круглогодично

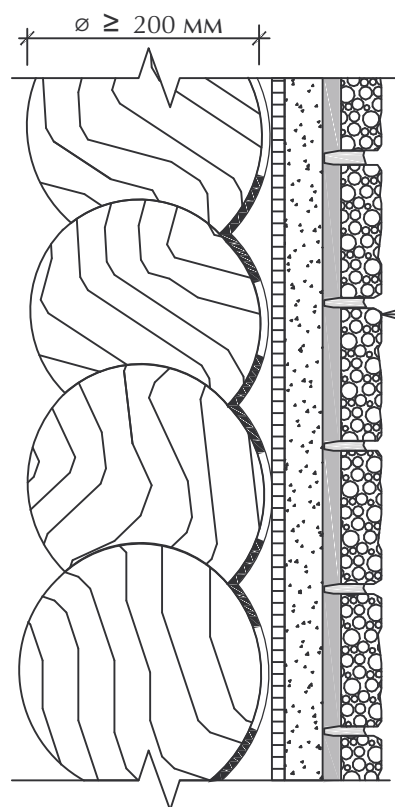
8-800-707-1997 [www.KAMROCK.com](http://www.KAMROCK.com)

Изм.	Кол уч.	Лист	№ док.	Подпись	Дата

Укладка облицовочных материалов KAMROCK® на основания из бруса

Лист

7



Облицовочные материалы  
KAMROCK®, обработанные  
гидрофобизатором  
«ГИДРО-СТОП»

Клей «Фасад» PROFESSIONAL  
KAMROCK® толщ. 5 мм

Выравнивающая цементно-  
известковая (сложная)  
штукатурка толщиной  $\geq 20$  мм

Сетка оцинкованная «рабица»

Гидроизоляция

Бревно с обработкой  
поверхности гидро-  
изоляционной пропиткой

\* монтаж облицовочных материалов возможен при влажности древесины  $\leq 12\%$ . Здание должно отапливаться круглогодично

8-800-707-1997

[www.KAMROCK.com](http://www.KAMROCK.com)

Изм.	Кол уч.	Лист	№ док.	Подпись	Дата

Укладка облицовочных материалов KAMROCK® на основания из бревна

Лист

8





8-800-707-1997 [www.KAMROCK.com](http://www.KAMROCK.com)

